

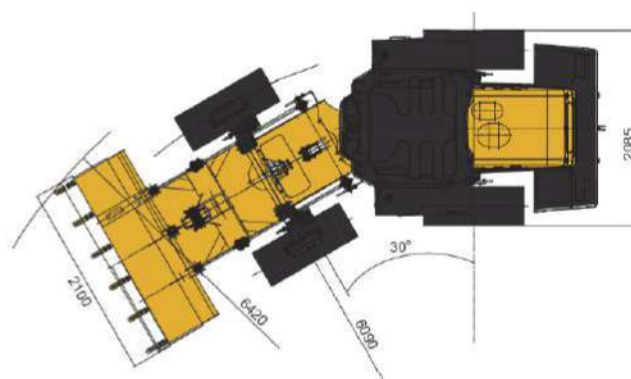
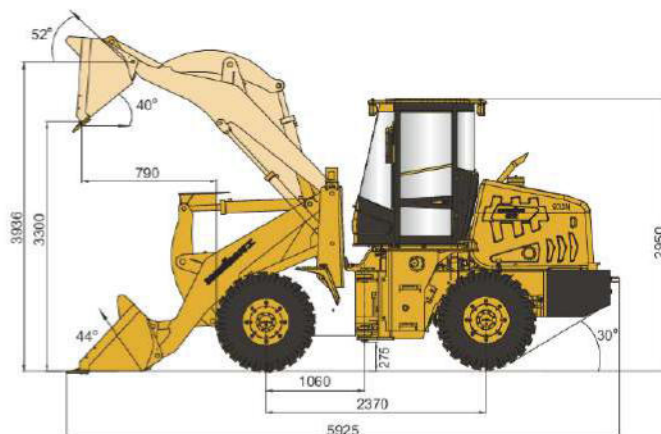
CDM932N



- Грузоподъемность: 1500 кг
- Объем стандартного ковша: 1.2 м³
- Высота выгрузки: 3300 мм / 3936 мм
- Эксплуатационная масса: 5500 кг
- Мощность двигателя: 65 кВт (88 л.с.)/2200 об/мин

ТЕХНИЧЕСКИЕ ХАРАКТЕРИСТИКИ

Основные	Ковш	1,2 м ³	
	Номинальная грузоподъемность	1500 кг	
	Эксплуатационная масса	5500 кг	
	Тяговое усилие	52 кН	
	Вырывное усилие	35 кН	
Двигатель	Д×Ш×В	5925×2100×2950 мм	
	Производитель/Модель	Yunpei YN38GBZ1	
	Номинальная мощность	65 кВт/2200 об/мин	
Привод	Номинальный крутящий момент	281 Н·м / 1400-1600 об/мин	
	Коробка передач	С промежуточным валом и сервоприводом	
	Переключение передач	Гидравлическое, с фиксированным валом и прямозубой шестерней	
	Давление в системе	1,1-1,5 МПа	
	Передачи	2 Вперед / 2 Назад	
	Гидротрансформатор	Одноступенчатый, однотурбинный, трехэлементный	
	Коэффициент трансформации крутящего момента	3,13	
	Главный редуктор	Одноступенчатый, со спиральным коническим зацеплением	
	Бортовой редуктор	Планетарный	
	Шины	16/70-20	
	Скорость движения вперед	8/20 км/ч	
	Скорость движения назад	8/20 км/ч	
	Тормозная система	Основной тормоз	Сухой дисковый тормоз с гидроневматическим приводом
		Давление в системе	0,78 МПа
Стояночный тормоз		Сухой дисковый тормоз с тросовым приводом	
Система рулевого управления	Тип	Гидравлическая, чувствительная к нагрузке	
	Насос	Шестеренчатый	
	Давление в системе	14 МПа	
	Угол поворота рулевого колеса	±30°	
Гидравлическая система	Тип управления	джойстик	
	Насос	Шестеренчатый	
	Производительность	120 л/мин · 2400 об/мин	
	Гидрораспределитель	Двухсекционный	
	Давление в системе	16 МПа	
Электрическая система	Время рабочего цикла (сек)	8,2	
	Напряжение	24 В	
Заправочные емкости	Емкость аккумулятора	2х90 Ач	
	Топливный бак	90 л	
	Гидравлический бак	65 л	
	Коробка передач	19 л	
	Передний/задний мост	24 л	



Стандартная комплектация

Двигатель Yunpei
Коробка передач LONKING
Гидротрансформатор LONKING
Тормоз сухого типа
Джойстиковое управление
Кондиционер
Удлиненная стрела
Устройство быстрой замены навесного оборудования
Трехсекционный гидрораспределитель рабочего оборудования

Опции

Захват бревен
Захват для сена
Захват для медного шлака
Вилы палетные
Ковш 4 в 1 (только быстросъемный)
Съемные зубья ковша
Снегоуборочный отвал (быстросъемный)

УВЕЛИЧЕННЫЙ КОВШ

Это ковш увеличенного объема, созданный на основании характеристик стандартного ковша; увеличение объема способствует увеличению производительности и удовлетворяет требованиям, установленным для работы с сыпучими грузами малой плотности.

КОВШ 4 В 1

Ковш 4 в 1 является универсальным многофункциональным инструментом, предназначенным для земляных работ, расчистки участков, захвата грузов, погрузки, высокой разгрузки и снятия грунта.

БУЛЬДОЗЕРНЫЙ ОТВАЛ

Предназначен для срезания и перемещения грунта, а также для очистки дорог от снега и планировочных работ.

ЧЕЛЮСТНОЙ ЗАХВАТ

Используется, как правило, для погрузки и разгрузки пиломатериалов на объектах лесной промышленности и в портах.

УДЛИНЕННАЯ СТРЕЛА

Усовершенствованное рабочее устройство, созданное на основе стандартной машины и увеличивающее высоту разгрузки, а также удовлетворяющее требованиям работы в специальных условиях.

КОВШ ДЛЯ СКАЛЬНЫХ РАБОТ

Этот вид ковша предназначен для работы в условиях, связанных с погрузкой и разгрузкой больших камней. Пластины стенок ковша и опорная пластина ковша усилены; кроме того, ковш оснащен устойчивым вспомогательным вожом и литыми зубцами, что способствует продлению срока службы данного ковша.

КОВШ БОКОВОЙ РАЗГРУЗКИ

Этот вид ковша предназначен для работы в узких местах, особенно в тоннелях. Этот ковш может выполнять разгрузку в боковом направлении, эффективно снижая нагрузку оператора во время работы в тоннелях.

ПАЛЕТНЫЕ ВИЛЫ

Фронтальный погрузчик палетные вилы может работать более удобно и эффективно, манипулировать любыми материалами и широко использоваться в пристанях, железнодорожных, сталелитейных, химических промышленностях и тд.

ЧЕЛЮСТНОЙ ЗАХВАТ ДЛЯ ПОГРУЗКИ РАСТИТЕЛЬНЫХ МАТЕРИАЛОВ

Используется, главным образом, для погрузки и выгрузки соломы и древесных стволов, имеет широкое раскрытие, которое плотно закрывается, позволяя добиться высокой эффективности при захвате травы.

БЫСТРОСЪЕМНОЕ УСТРОЙСТВО

Главным образом предназначено для работы на площадках с большим количеством материала, подлежащего погрузке и выгрузке. Оператор машины может производить смену оборудования рабочих приспособлений, не выходя из кабины. Это позволяет обеспечить удобство и высокую эффективность работы. Быстросъемные рабочие приспособления: ковш, вилка для погрузки дерева, вилка для погрузки товаров и тд.