

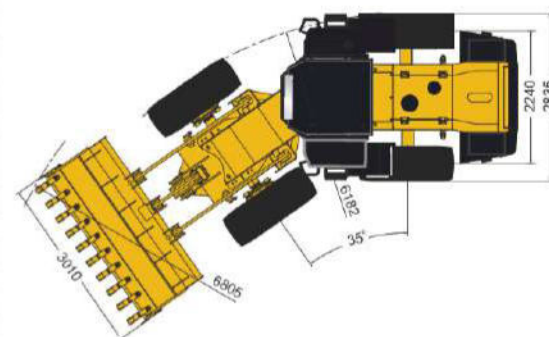
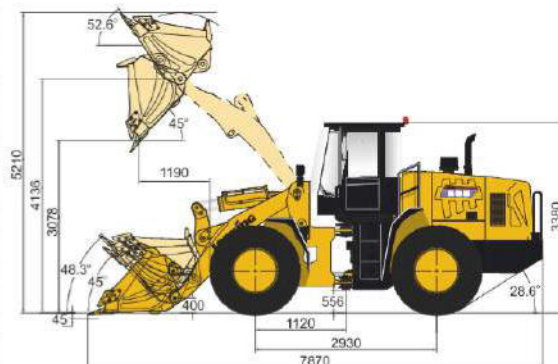
# CDM853



- Грузоподъемность: 5000 кг
- Объем стандартного ковша: 3.0 м<sup>3</sup>
- Высота выгрузки: 3078 мм/4136 мм
- Эксплуатационная масса: 16 800 кг
- Мощность двигателя: 162 кВт (220 л.с.)/2200 об/мин

# ТЕХНИЧЕСКИЕ ХАРАКТЕРИСТИКИ

Основные	Ковш	3.0 м³
	Номинальная грузоподъемность	5000 кг
	Эксплуатационная масса	16800 кг
	Тяговое усилие	155±3 кН
	Вырывное усилие	155±3 кН
	Д×Ш×В	7870×3010×3380 мм
Двигатель	Производитель/Модель	WEICHAI/WD10G220E21
	Номинальная мощность	162 кВт (220 л.с.) / 2200 об/мин
	Мак крутящий момент	860 Н·м/1400-1600 об/мин
	Ход поршня x Диаметр цилиндра	126×130 мм
	Кол-во цилиндров/Объем	6/9.726 л
	Воздушный фильтр	Трехступенчатой очистки
	Генератор	70 А
	Аккумулятор	2-24 В / 120 Ач
	Стартер	24 В / 7.5 кВт
	Привод	Коробка передач
Переключение передач		Механическое, сервопривод
Давление в системе		1.1-1.5 мПа
Гидротрансформатор		Одноступенчатый, двухтурбинный, четырехэлементный
Мосты		Жесткий передний / осциллирующий задний
Угол осцилляции заднего моста (°)		±10°
Дифференциал		Стандартный
Главный редуктор		Одноступенчатый, со спиральным коническим зацеплением
Бортовой редуктор		Планетарный
Шины		23.5-25 L-3 16PR TT
Тормозная система	Скорость движения вперед	11.5/38 км/ч
	Скорость движения назад	16 км/ч
	Основной тормоз	Сухой дисковый, по два суппорта на каждое колесо
	Давление в системе	0.70-0.78 мПа
Система рулевого управления	Стояночный тормоз	Сухой дисковый с тросовым приводом
	Аварийный тормоз	
	Тип	Гидравлическая, чувствительная к нагрузке
	Насос	176 л/мин · 2200 об/мин
Гидравлическая система	Давление в системе	15 мПа
	Тип цилиндра	Двустороннего действия
	Угол поворота рулевого колеса	±35°
	Тип	Джойстик
	Насос	220 л/мин · 2200 об/мин
	Гидрораспределитель	Двухсекционный
Заправочные емкости	Давление в системе	16 мПа
	Время рабочего цикла (сек)	11.5
	Топливный бак (л)	280
	Гидравлический бак (л)	250
	Коленчатый вал (л)	20
	Коробка передач (л)	46
Передний/задний мост (л)	28 / 28	



## Стандартная комплектация

Кабина ROPS&FOPS
Двигатель WEICHAI
Предпусковой подогреватель двигателя (ЭФУ)
Коробка передач LONKING
Мосты LONKING
Джойстиковое управление
Дисковый ручной тормоз
Кондиционер
Фильтр салона
Отопитель кабины
Радио/MP3
Сдвижные форточки на дверях кабины
Электрообогрев заднего стекла
Электрический стеклоочиститель передн. стекла
Электрический стеклоочиститель заднего стекла
Защита фар головного света
Держатель номерного знака с подсветкой
Поручни безопасности на противовесе
Шины улучшенной проходимости

## Опции

Воздушный фильтр с масляной ванной
Трехсекционный гидродиспределитель рабочего оборудования
Камера заднего вида
Ковш увеличенного объема 3.5-4.2 м³
Захват для бревен
Захват для сена
Ковш с боковой выгрузкой
Вилы палетные
Быстросъемное устройство
Ковш 4 в 1 (только быстросъемный)
Снегоуборочный отвал (только быстросъемный)

## УВЕЛИЧЕННЫЙ КОВШ

Это ковш увеличенного объема, созданный на основании характеристик стандартного ковша; увеличение объема способствует увеличению производительности и удовлетворяет требованиям, установленным для работы с сыпучими грузами малой плотности.

## КОВШ 4 В 1

Ковш 4 в 1 является универсальным многофункциональным инструментом, предназначенным для земляных работ, расчистки участков, захвата грузов, погрузки, высокой разгрузки и снятия грунта.

## БУЛЬДОЗЕРНЫЙ ОТВАЛ

Предназначен для срезания и перемещения грунта, а также для очистки дорог от снега и планировочных работ.

## ЧЕЛЮСТНОЙ ЗАХВАТ

Используется, как правило, для погрузки и разгрузки пиломатериалов на объектах лесной промышленности и в портах.

## УДЛИНЕННАЯ СТРЕЛА

Усовершенствованное рабочее устройство, созданное на основе стандартной машины и увеличивающее высоту разгрузки, а также удовлетворяющее требованиям работы в специальных условиях.

## КОВШ ДЛЯ СКАЛЬНЫХ РАБОТ

Этот вид ковша предназначен для работы в условиях, связанных с погрузкой и разгрузкой больших камней. Пластины стенок ковша и опорная пластина ковша усилены; кроме того, ковш оснащен устойчивым вспомогательным вожом и литыми зубцами, что способствует продлению срока службы данного ковша.

## КОВШ БОКОВОЙ РАЗГРУЗКИ

Этот вид ковша предназначен для работы в узких местах, особенно в тоннелях. Этот ковш может выполнять разгрузку в боковом направлении, эффективно снижая нагрузку оператора во время работы в тоннелях.

## ПАЛЕТНЫЕ ВИЛЫ

Фронтальный погрузчик палетные вилы может работать более удобно и эффективно, манипулировать любыми материалами и широко использоваться в пристанях, железнодорожных, сталелитейных, химических промышленностях и тд.

## ЧЕЛЮСТНОЙ ЗАХВАТ ДЛЯ ПОГРУЗКИ РАСТИТЕЛЬНЫХ МАТЕРИАЛОВ

Используется, главным образом, для погрузки и выгрузки соломы и древесных стволов, имеет широкое раскрытие, которое плотно закрывается, позволяя добиться высокой эффективности при захвате травы.

## БЫСТРОСЪЕМНОЕ УСТРОЙСТВО

Главным образом предназначено для работы на площадках с большим количеством материала, подлежащего погрузке и выгрузке. Оператор машины может производить смену оборудования рабочих приспособлений, не выходя из кабины. Это позволяет обеспечить удобство и высокую эффективность работы. Быстросъемные рабочие приспособления: ковш, вилка для погрузки дерева, вилка для погрузки товаров и тд.